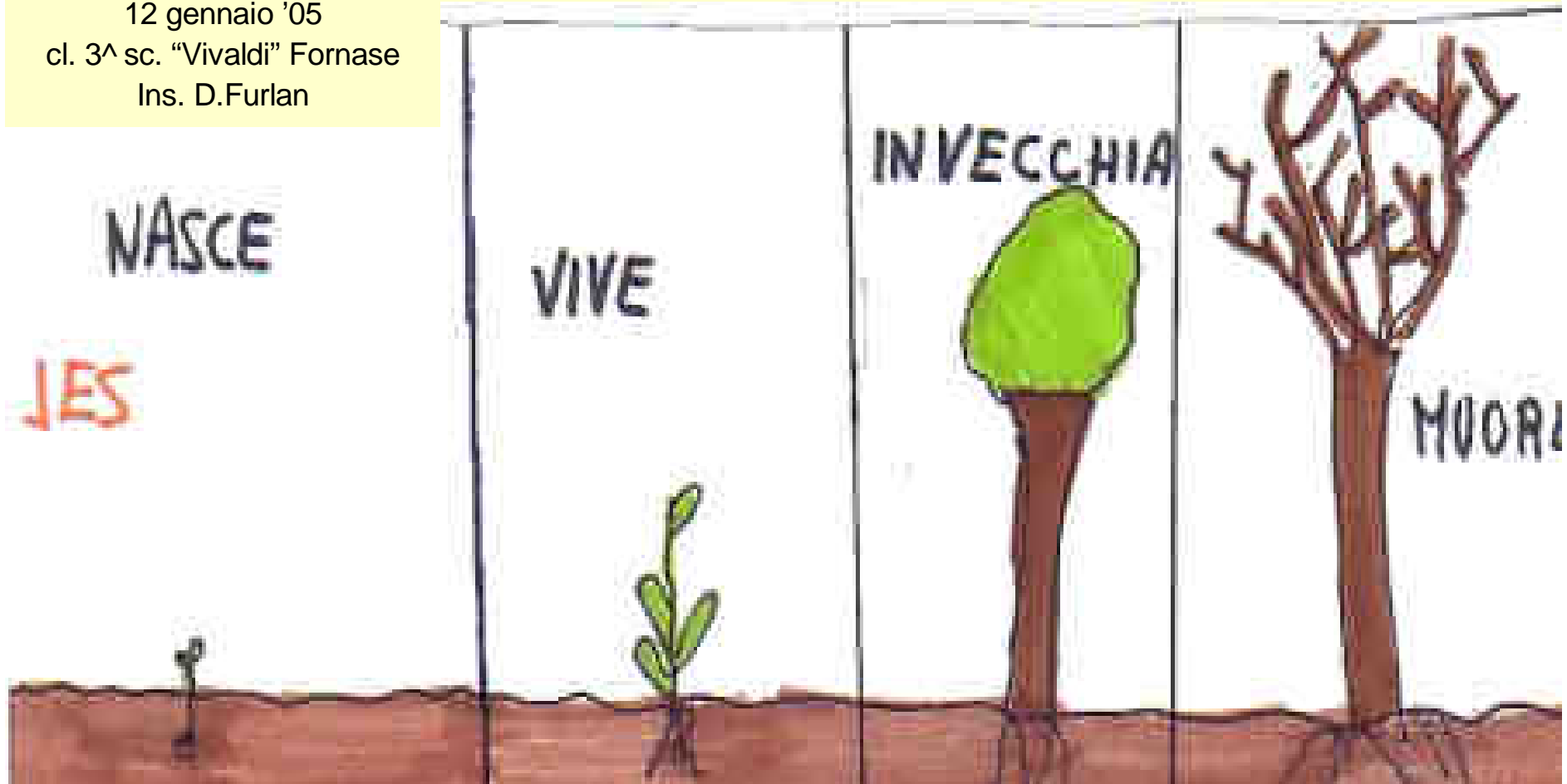


SI NASCE, SI CRESCE, SI INVECCHIA E SI MUORE: QUALE RAPPRESENTAZIONE?

12 gennaio '05
cl. 3^a sc. "Vivaldi" Fornase
Ins. D.Furlan



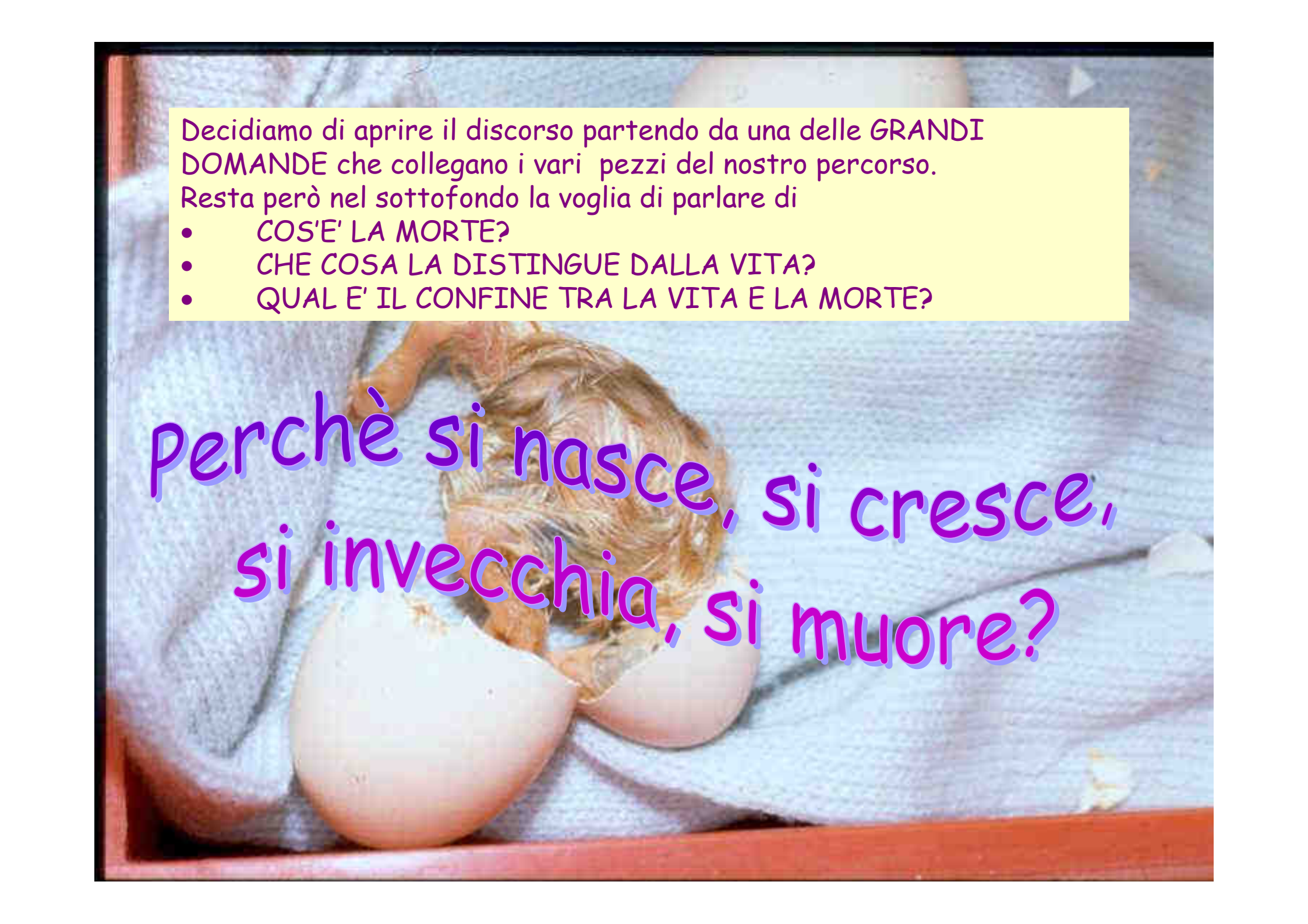
**SI ASCOLTANO I BAMBINI
FACENDOLI PARLARE
DELLA VITA E DELLA MORTE**

PERCHE' ACQUISTINO CONSAPEVOLEZZA

**DEL VALORE DELL'ESISTENZA
PERSONALE, UMANA E DI OGNI VIVENTE**

DEL VALORE DELLO STARE INSIEME

**PERCHE' IMPARARINO AD OCCUPARE
CON DIGNITA'
IL PROPRIO POSTO NEL MONDO**

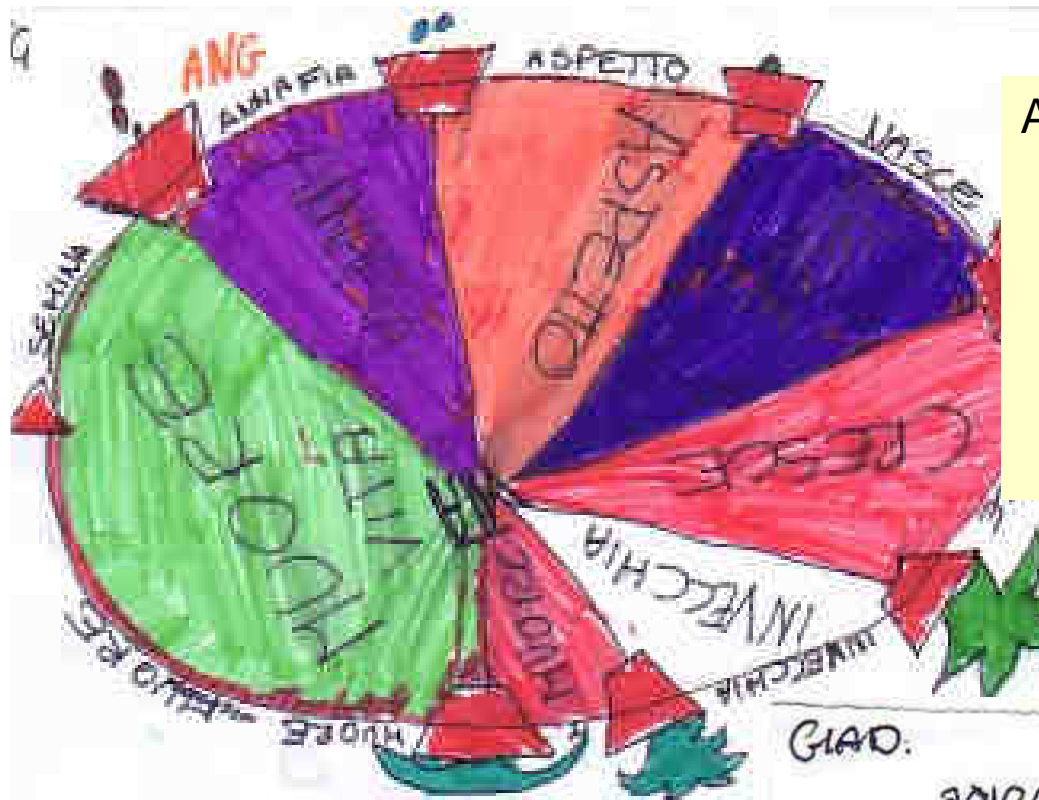


Decidiamo di aprire il discorso partendo da una delle GRANDI DOMANDE che collegano i vari pezzi del nostro percorso.

Resta però nel sottofondo la voglia di parlare di

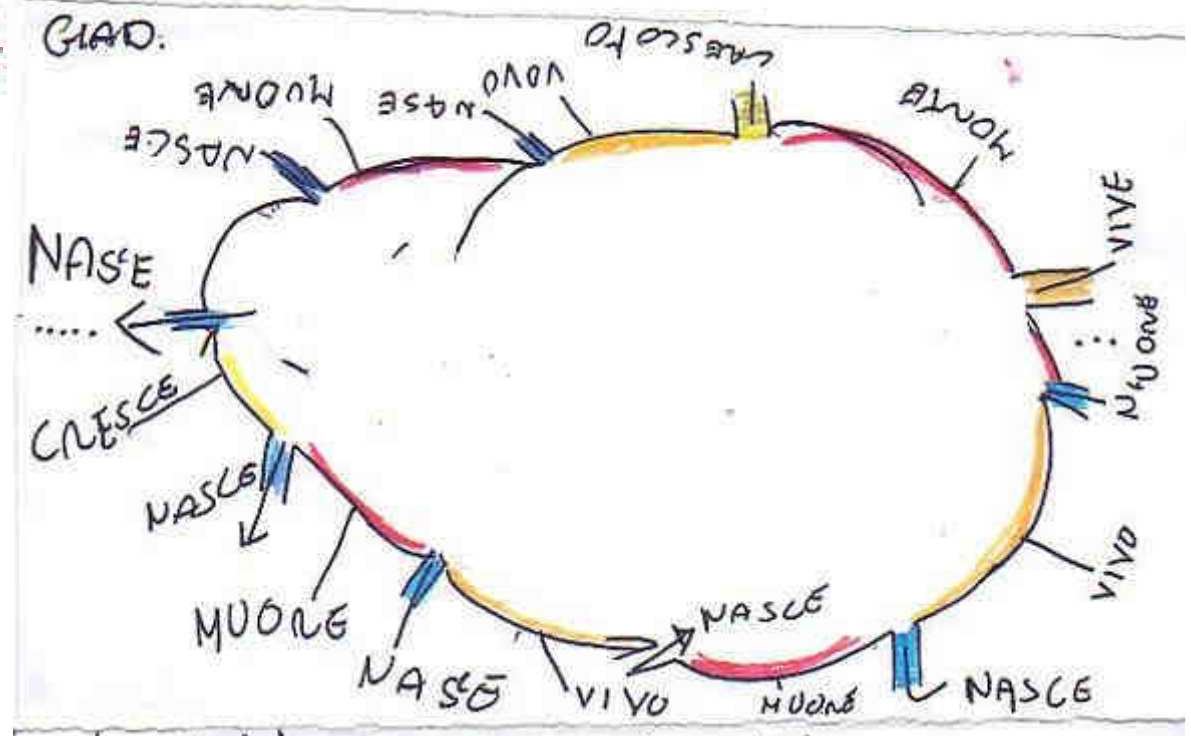
- COS'E' LA MORTE?
- CHE COSA LA DISTINGUE DALLA VITA?
- QUAL E' IL CONFINE TRA LA VITA E LA MORTE?

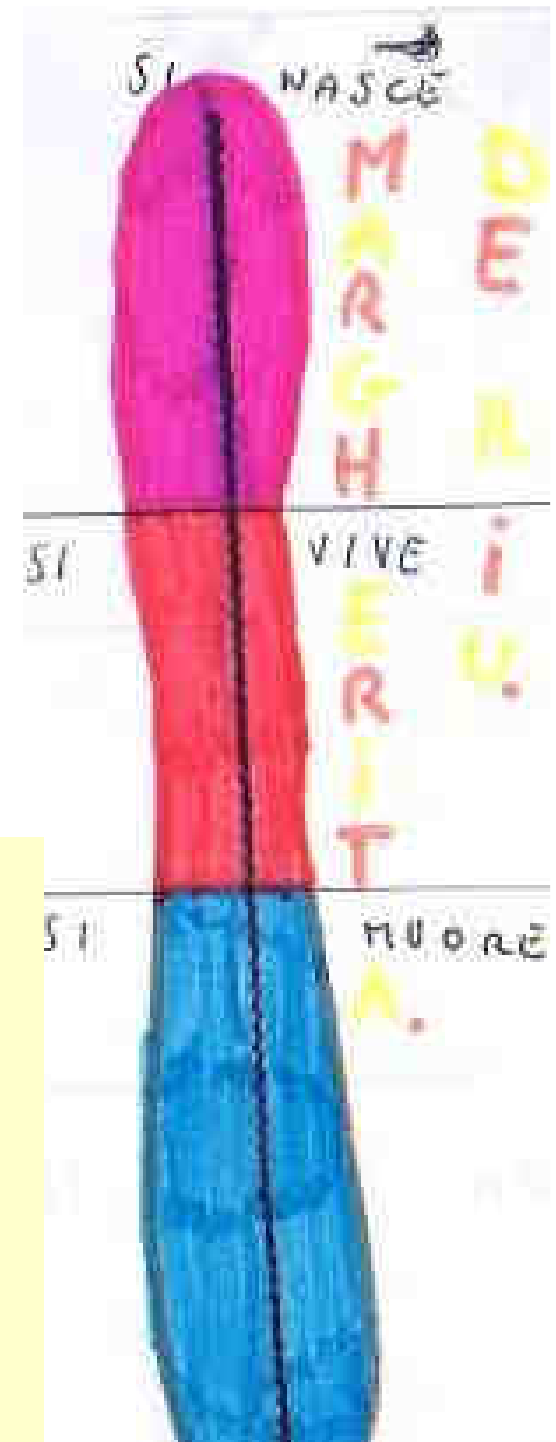
perchè si nasce, si cresce,
si invecchia, si muore?



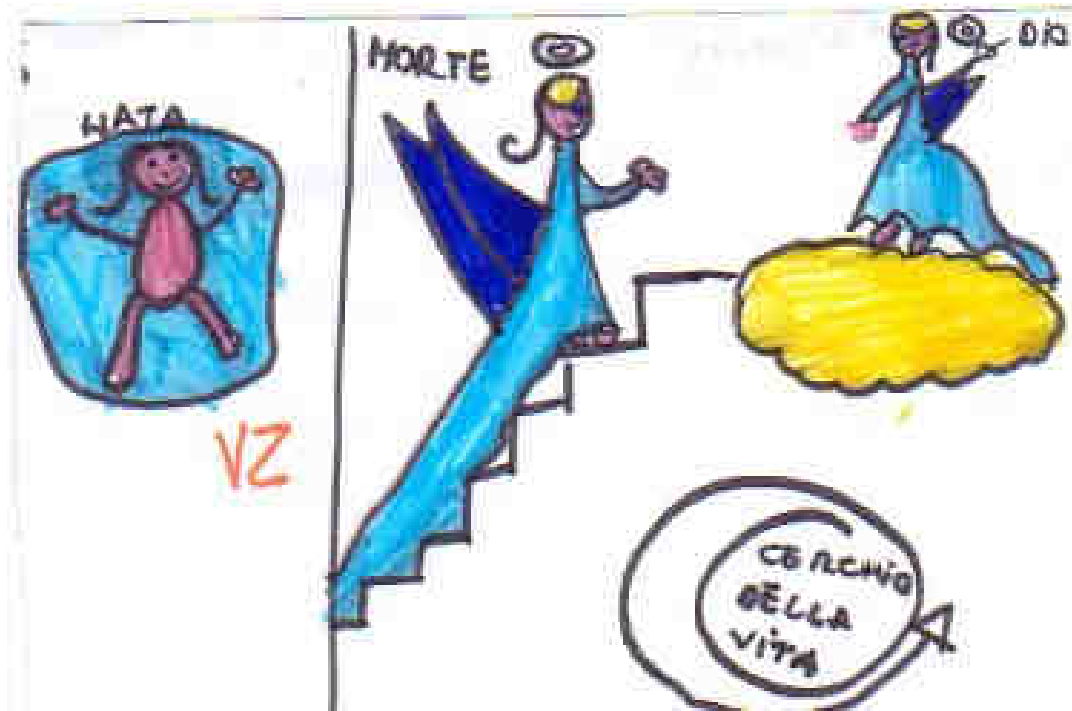
ANG:ho fatto un **cerchio della vita** di una pianta che per prima devi seminare poi devi annaffiarla poi devi aspettare perché mica cresce in un baleno, dopo nasce poi cresce poi comincia a invecchiarsi e muore.

GIAD:ho fatto una specie di **cerchio** con dei buchi che certi buchi indicano la vita e certi nascono e lo spazio quello che vedete è per la morte e anche per quando crescono e nascono



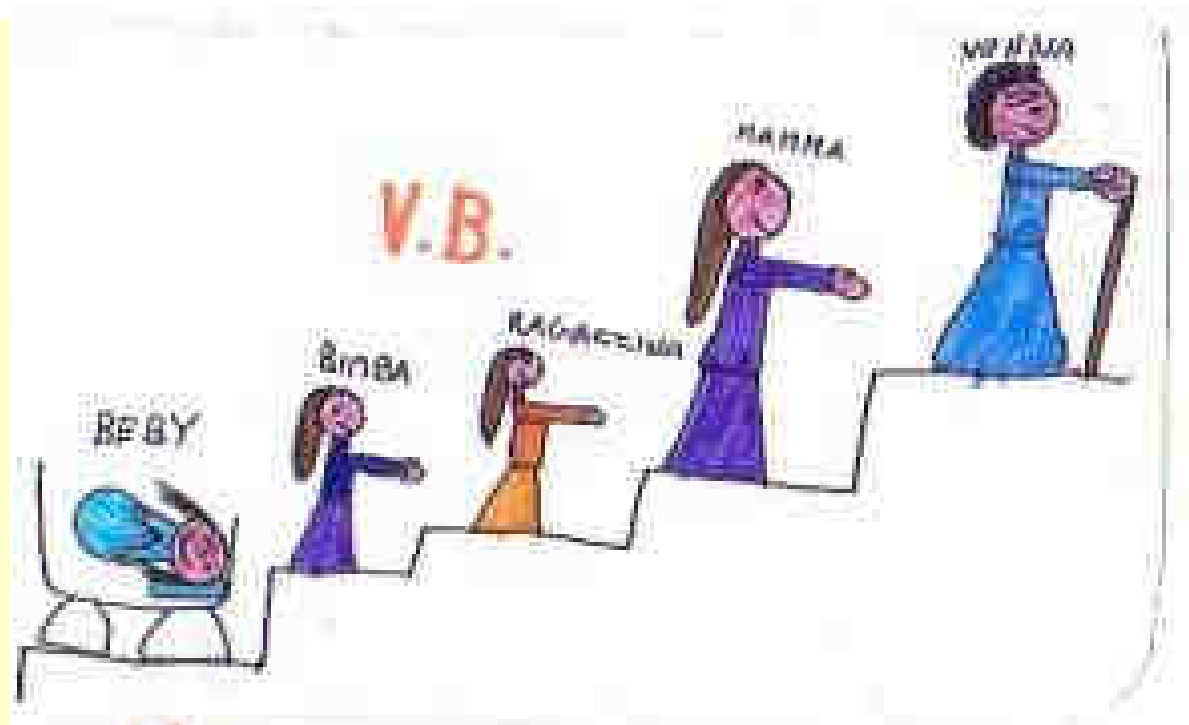


- si chiama **la risorsa della vita** che è una specie di collina che quando nasce è tutta rossa e vuol dire che stai bene, quando cominci, quando vivi diventa arancione perchè invecchi sempre di più e quando muori diventa grigia, vuol dire che la tua vita non ha più risorse.
- ho fatto **una catena della vita** che quando nasce l'ho colorata di viola e quando vive l'ho colorata di rosso che è il sangue che scorre e quando muore di azzurro che va in cielo perché è una catena che non finisce mai e come ha detto Marco quando nasce una persona una ne muore e questa catena è come un cerchio che fa nascere e morire le persone



Io ho scelto **scala** perché prima ho fatto la nascita che io sono dentro alla pancia e sto per uscire poi ho fatto la vita che sono a scuola che sto studiando e poi per la morte ho disegnato che c'è Dio che mi sta aspettando e io che salgo le scale per andare in cielo.

Ho disegnato un **tipo di scala** che da me significa che prima nasce, dopo diventa un bambino dopo di che diventa una ragazzina e dopo una mamma, alla fine diventa vecchia e quindi muore (*INS: Ma quel gradino ultimo in alto Cade giù e muore?*) nooo perché dopo va sulla tomba e il suo spirito va in cielo e l'altro resta giù





Si nasce, si cresce, si

Si nasce, si cresce, si

3 aprile '02 ass.GIOR
presente Adriana (tiroci 3)
alunni n. 22 ins.D.Furlan

CL. 5^a sc. "Vivaldi"
Fornase Spinea 1° (VE)

IL CORPO CHE SI FORMA

LA NASCITA

LA SOMIGLIANZA CON I GENITORI

ATTIVITA'

17 febbraio '03

- Dovrebbe venire in classe la mamma di Margherita che “aspetta” un bambino: per prepararci cerchiamo di immaginarci come si forma il bambino nella pancia.
- Disegno di “come comincia” un bambino e della storia della sua formazione (su foglietto e sul quaderno)
- Registrazione delle nostre idee

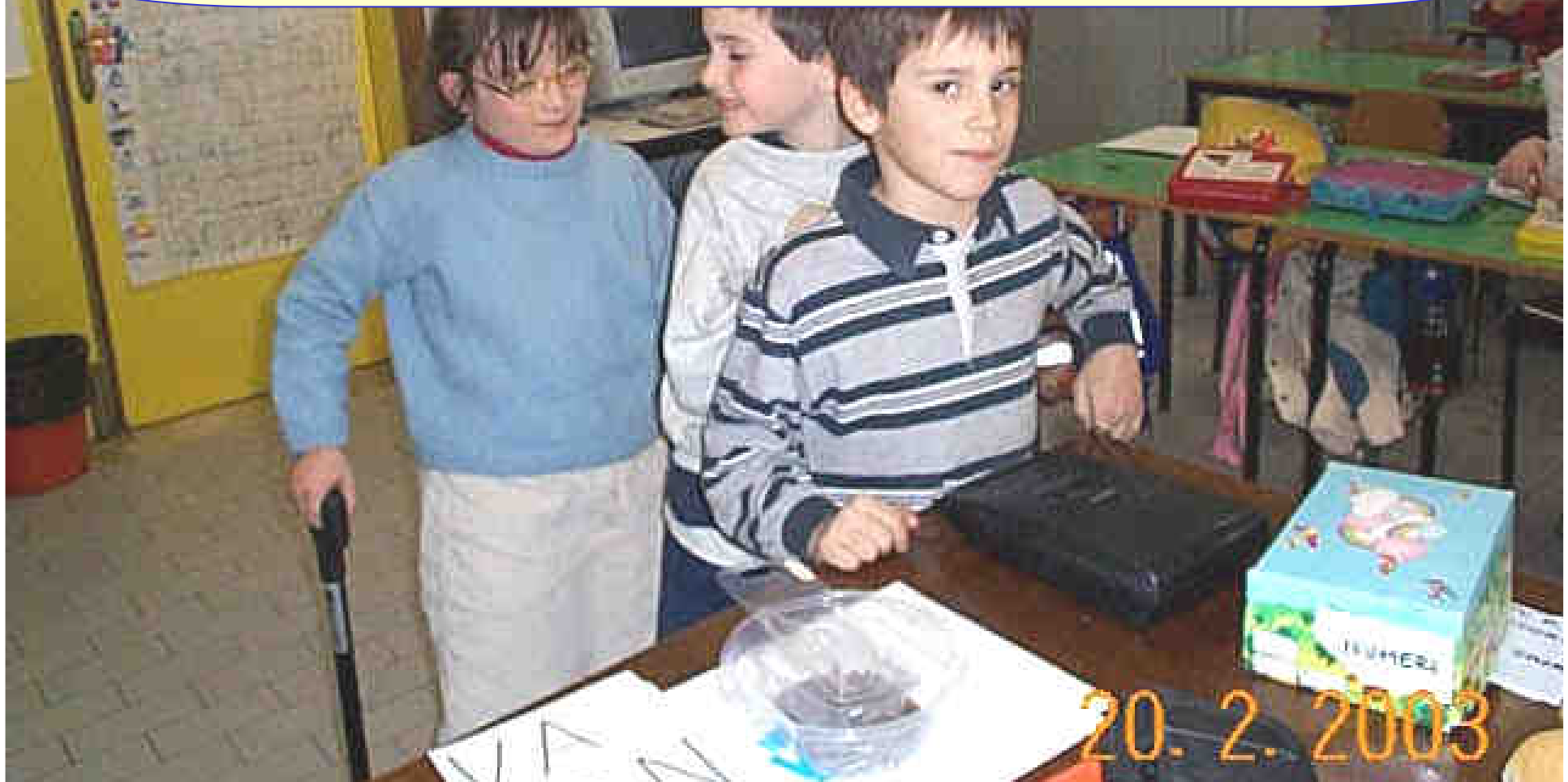
18 febbraio'03

- Oggi non ha potuto venire la mamma di Margh e quindi rielaboriamo il lavoro di ieri.
- Vediamo assieme tutti i disegni e proviamo a raggrupparli per “tipi”
- Partendo da questi tipi proviamo a costruire un grafico delle idee intitolato “IL BAMBINO COMINCIA DA...”
- Proviamo a costruire con il pongo “il bambino come comincia”
- Al registratore: ognuno spiega come immagina il seme, la cellula, l'uovo... e come è finita nella pancia della mamma



- Il bambino prima nasce con quei germi blu dentro alla pancia della mamma, ma il b deve crescere con il mangiare della mamma e anche con quei germi rossi, però il b deve avere anche il cuore, perché se no non cresce e allora la mamma può anche bere acqua e il b può anche nascere con l'acqua perché se il b ha sete può nascere con l'acqua però il b quando esce dalla pancia deve solo bere latte.

il seme è quando una femmina mangia troppo, solo che deve avere l'età giusta, sopra i 20 anni perché se ti sposi a 20 anni potrebbe essere che sei ancora una ragazza e se ti viene un figlio, poi, quando il tuo figlio ha 18 anni, la ragazza ne ha 44 o 48... Il bambino può anche perdersi nella pancia, come è successo a mio fratello perché si stacca il sacchetto e lui non ha gli occhi aperti perché non c'è niente da vedere nella pancia e allora si perde; le mediche che devono far uscire fuori il b, devono saltare sulla pancia alla signora perché se no non viene fuori e potrebbe anche morire soffocato.



MARC: per me il seme è dove dentro c'è il bambino piccolo piccolo che quasi non si vede... passato un po' di tempo, ma no in un giorno, in tanti giorni, esce la testa, dopo le braccia, dopo tutto l'altro corpo.

SAR: Questo seme me lo immagino come le noccioline che mangia la mamma solo che dentro invece di esserci la nocciolina c'è il bambino (*quindi se te il b c'è già: e come è arrivato dalla mamma questo semino?*) una volta mi ha detto che il semino glielo dà il papà

GIAD: quando la mamma mangia c'è sempre un semino che fa nascere il bambino

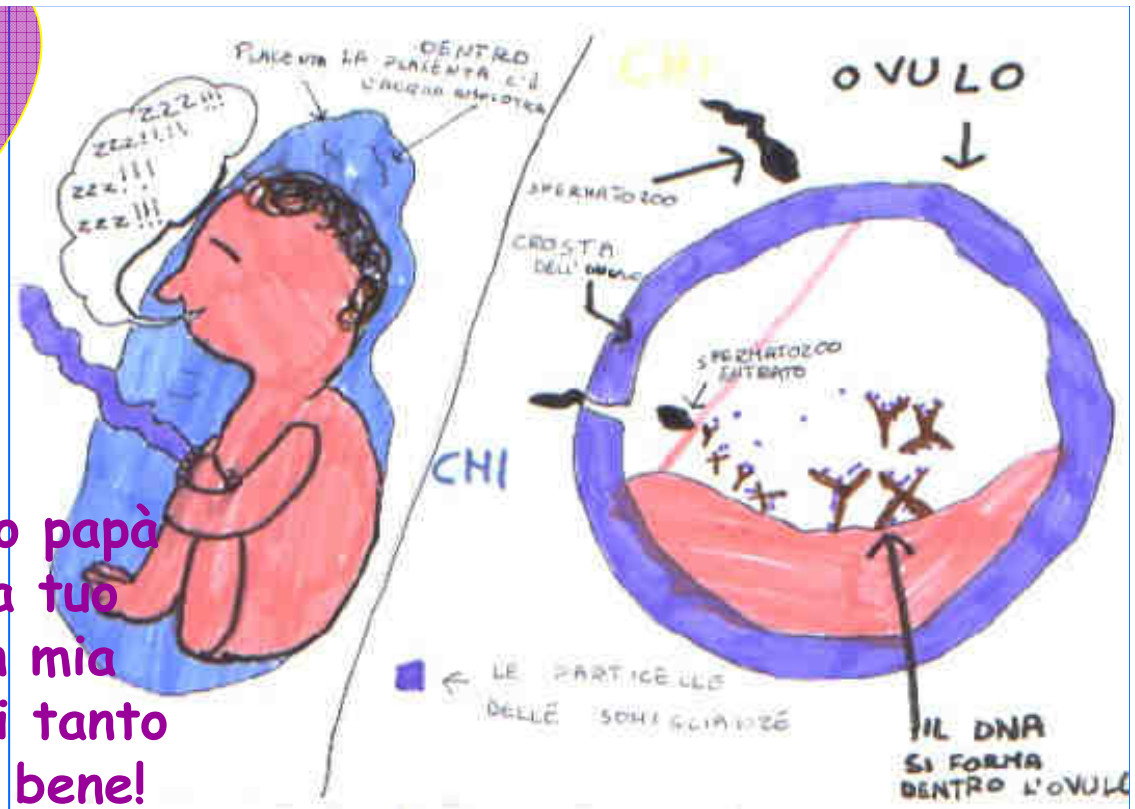
INS. come è fatto secondo voi il seme che forma il bambino?

20. 2. 2003



SPERMATOZOO E
OVULO INSIEME
FORMANO IL BAMBINO

CHI: ...se mi vedono con mio papà dicono "eh assomigli tanto a tuo papà" ma se mi vedono con mia mamma dicono "eh assomigli tanto a tua mamma": non capisco bene!

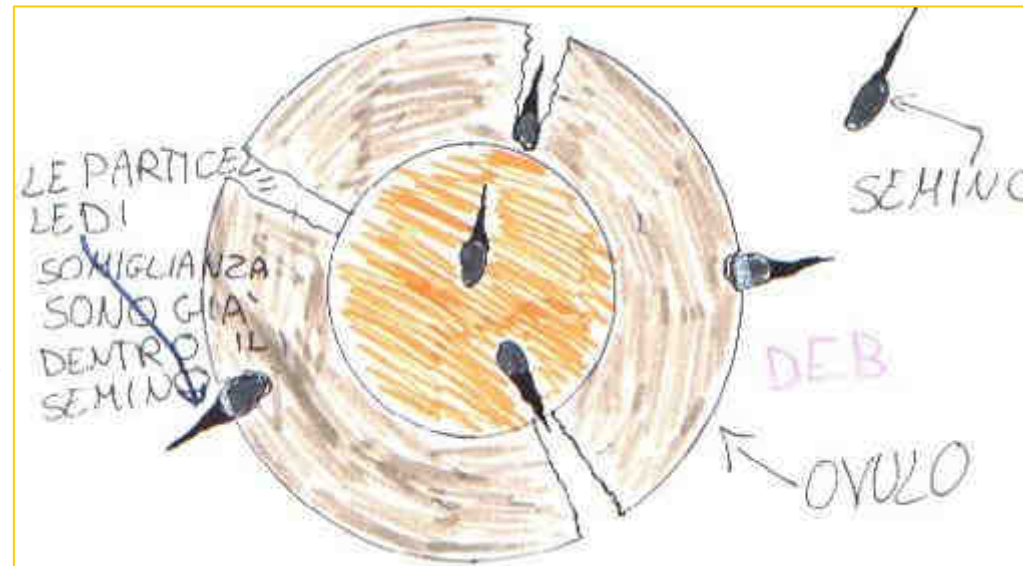


... Le somiglianze vengono dallo spermatozoo, sì non ero proprio io lo spermatozoo, è un semino che era dentro al papà e che il papà ha dato alla mamma. Dentro c'erano, delle particelle con le caratteristiche di papà. Questo è andato dentro alla mamma, non è solo uno, ce ne sono tantissimi che dovevano entrare, fare una specie di percorso e riuscire a trovare l'ovulo: l'ovulo ero io. Cioè non ero io, ero come una palla con dentro tutte le cellule per formarmi. Questi "così" dovevano riuscire a entrare, almeno uno. Più spermatozoi riuscivano a entrare dentro, più bambini nascevano.

ELI: ... prendiamo i geni dai genitori ... però non so cosa siano. Secondo me sono come delle caratteristiche dei ns genitori. Penso anche che sia un fatto di sangue.



DEB: ...Daniela ci ha detto di chiamarli spermatozoi, perché penso che con "seme" si può intendere il seme di una pianta ma lo spermatozoo se lo pianta non cresce da solo...



restano aperte
alcune domande...

PERCHE' SI NASCE
ANCHE PRIMA DEI
9 MESI?

PERCHÉ IL
BAMBINO SI
FORMA NELLA
MAMMA E NON
NEL PAPÀ?

PERCHE' SOLO ALCUNE
PARTI DEL CORPO
ASSOMIGLIANO O ALLA
MAMMA O AL PAPA'?

COME FA LO
SPERMATOZOO A
STARE NEL PAPA'

PERCHE' CERTI
BAMBINI NASCONO
MALFORMATI E NON
SONO COME NOI?

8.5.2001

**IL CORDONE OMBELICALE,
COME FA A
FORMARSI? COME SI
COLLEGA ALLA MAMMA?**

**FRA GLI
ANIMALI COME
LO FANNO?**

**COME VIENE NUTRITO
IL BAMBINO ? COME
RESPIRA? COME BUTTA
FUORI I RIFIUTI?**

**COME FANNO
GLI ANIMALI A
SAPERE COME
SI FA?**

**E L'UOMO COME
HA FATTO
ALL'INIZIO A
SAPERLO?**

8. 5. 2001

IL CORPO COME STRUMENTO PER CAPIRE

TOCCARE LE COSE

GUARDARE COSA SUCCEDDE

PENSARE SPIEGAZIONI

FARE PER PROVARE

MIMARE SITUAZIONI IMMAGINARIE

ESPRIMERE LE PROPRIE OPINIONI

CONFRONTARSI
CON LE IDEE E LE RAPPRESENTAZIONI
DEGLI ALTRI



CHI SONO IO?

COSA PUO' FARE
IL MIO CORPO?

LE SENSAZIONI NEL
MOVIMENTO:

ACCORGERSI
DI SE STESSI
E DEL PROPRIO CORPO



FARE E PENSARE



I MOMENTI
DELLE ATTIVITA'
E QUELLI
DELLA RIELABORAZIONE
SONO STRETTAMENTE
COLLEGATI



PROVARE
IMMAGINARE E
RAPPRESENTARE

COSA DICE
LA CERA FUSA
ALLE MANI
E ALLA MENTE?



IL CORPO PER MIMARE

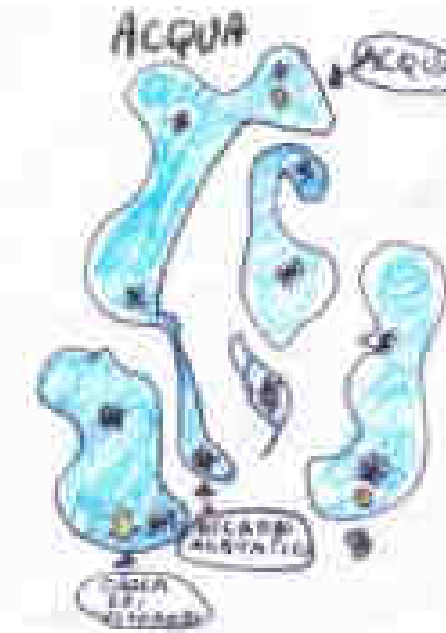
LE COSTRUZIONI
PER RAPPRESENTARE



CERA DURA
CERA MOLLE
CERA FUSA....



LE MANI E
GLI STRUMENTI
PER CERCARE
LE PARTICELLE
INVISIBILI



IL CORPO DENTRO: UN GRAN PASTICCIO
... CHE GRADUALMENTE DIVENTA COMPRENSIBILE

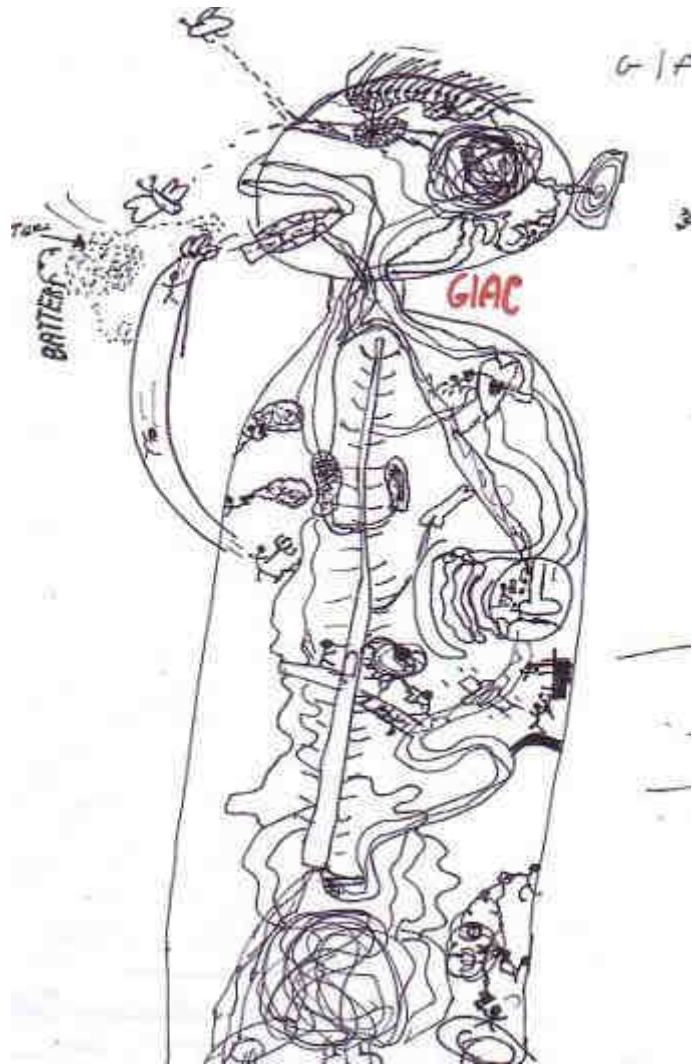
IL MACROSCOPICO

ORGANI E STRUTTURE INTERNE
L'INTRECCIO DEI FUNZIONAMENTI
LE TRASFORMAZIONI DELLE PARTI DEL CORPO

IL MICROSCOPICO

ASPETTI E PROCESSI INVISIBILI
I MECCANISMI INSPIEGABILI DELLA CRESCITA
I FILTRI "SELETTIVI"
LE CELLULE CHE RESPIRANO E SI NUTRONO
LE TRASFORMAZIONI DELLE SOSTANZE
LE CELLULE CHE SI DIVIDONO...

COSA C'E'DENTRO?

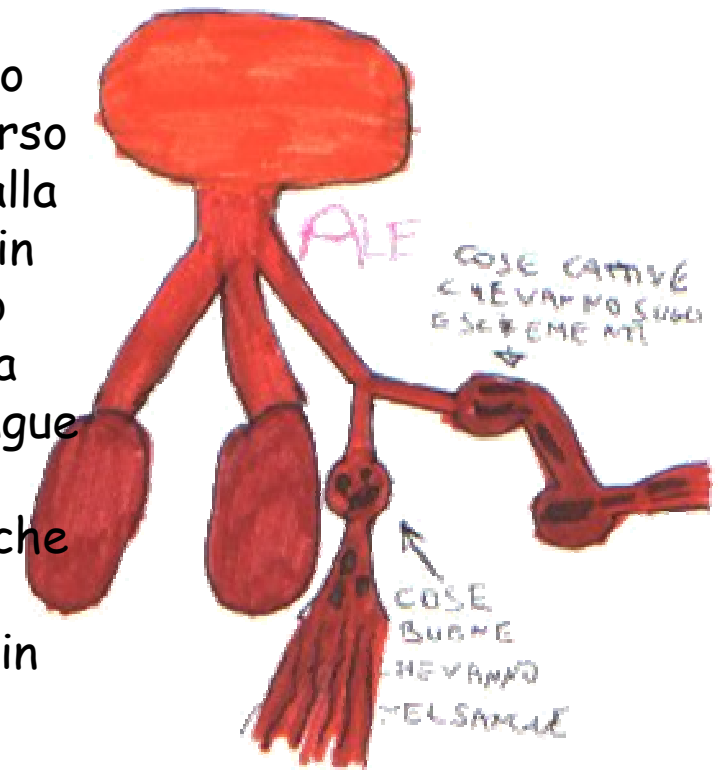
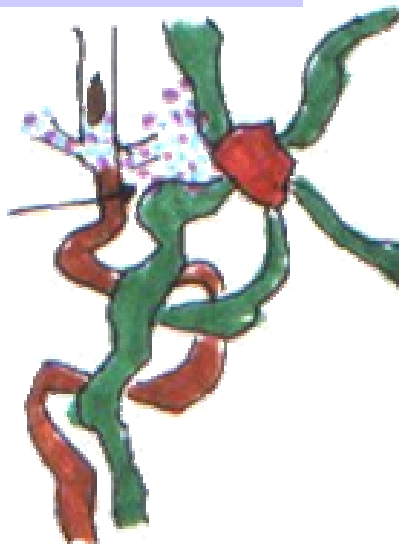


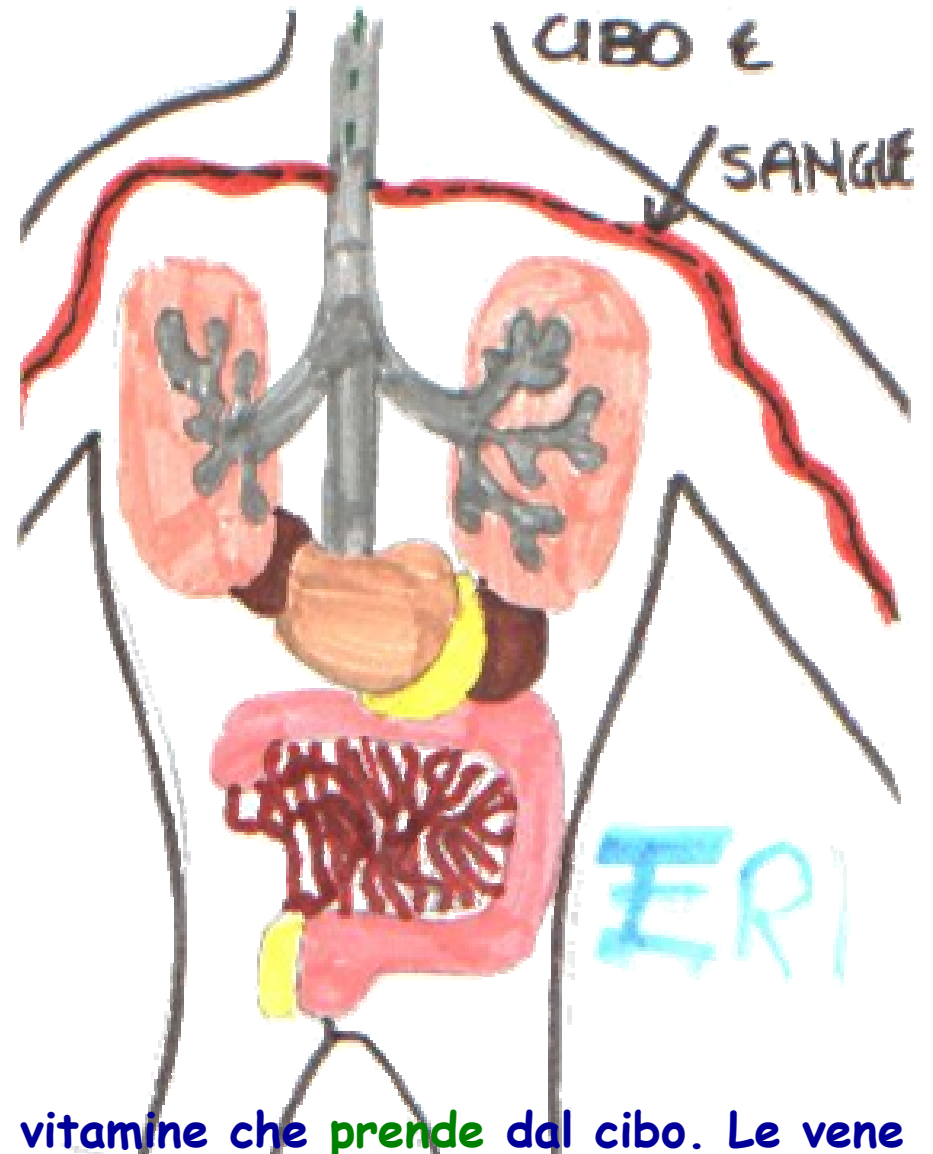
COME FA IL CIBO A PASSARE NEL SANGUE? QUALI TRASFORMAZIONI AVVENGONO?

- quando mangiamo facciamo pezzetti piccoli e questi diventano ancora più piccoli passando per i tubi. Le particelle microscopiche passano nel sangue e quelle che non servono vanno negli escrementi.

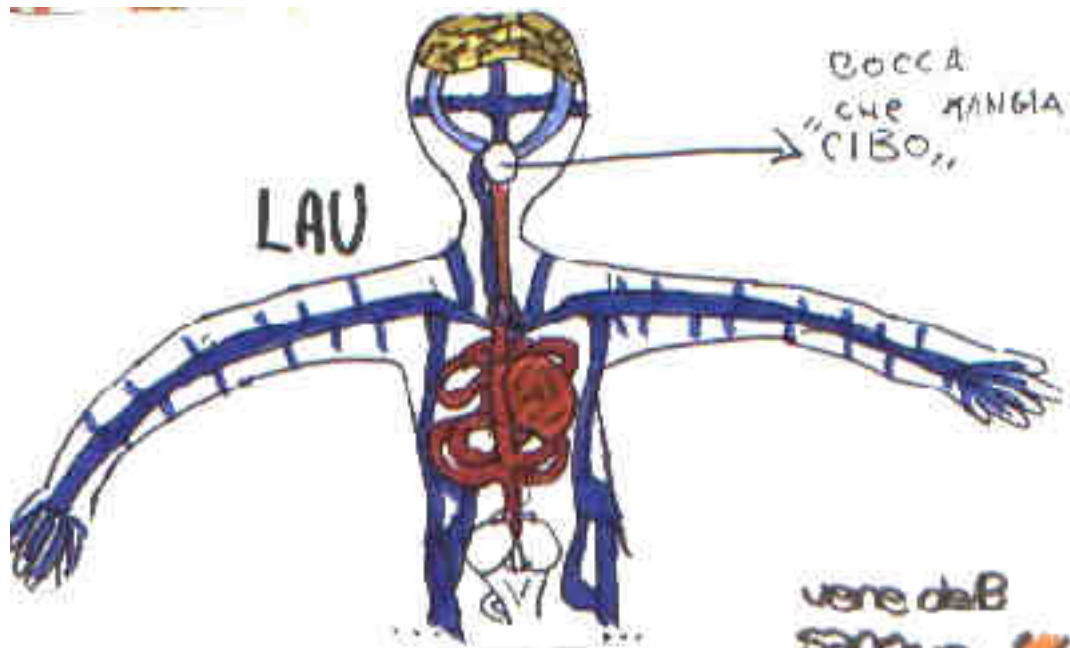
Il cibo ha vitamine, proteine, calcio e ferro che a noi servono, se queste piccole parti non andassero nel sangue e non ci aiutassero a crescere, non potrebbero far bene al nostro corpo...

- Una volta che il cibo ha fatto il suo percorso ed è andato dentro alla pancia, una parte va in escrementi e il resto prende una via che va verso le vene del sangue e così si dà spazio all'altro cibo e dopo che ha fatto il giro del corpo lo si butta giù in escrementi





- il sangue è come un **trasporto** per le vitamine che **prende** dal cibo. Le vene vanno nei muscoli e **lasciano** là le vitamine e i rinforzi per i muscoli. Secondo me ci sono anche tante vene che, attraverso il cuore o lo stomaco, riescono a **prendere le cose che servono e a dividerle da quelle che non servono.**

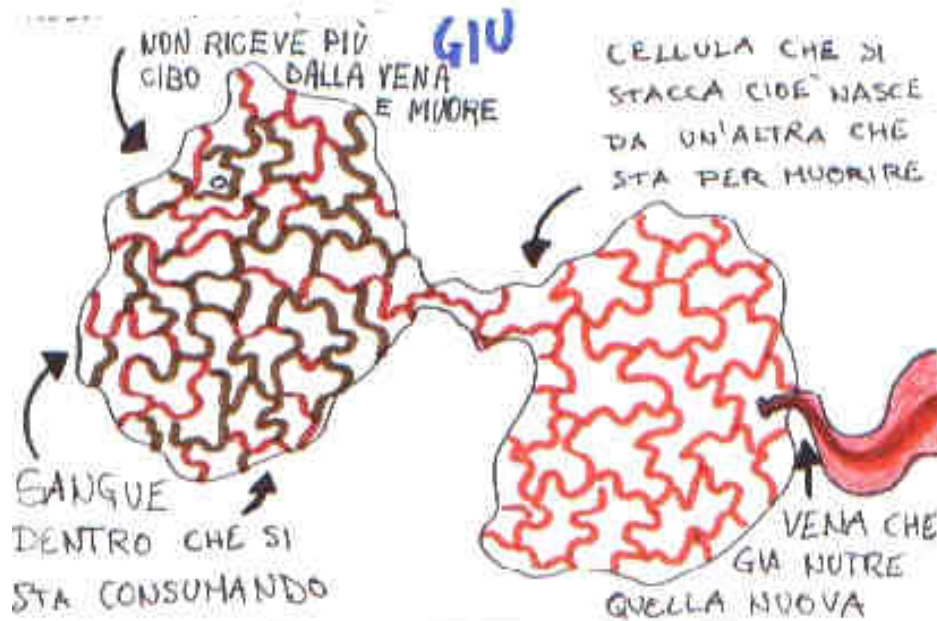
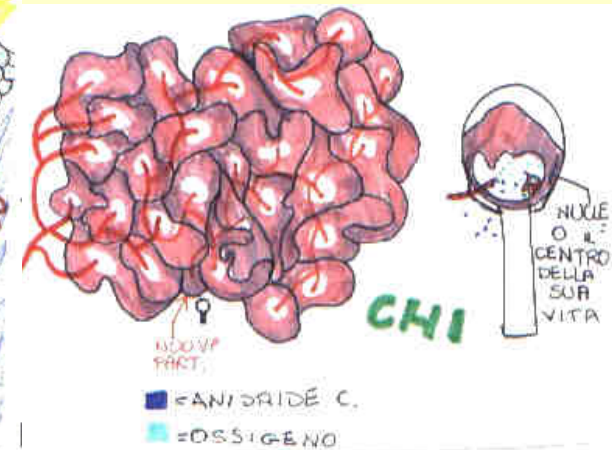


LAU: Mentre disegno mi accorgo che non so come fare finire le vene, perché se finissero chiuse, come farebbero le vitamine ad uscire e andare nel corpo; ma se le facessi finire aperte finirebbero tutte nel sangue e andrebbero sparse per il corpo allora non so come fare!

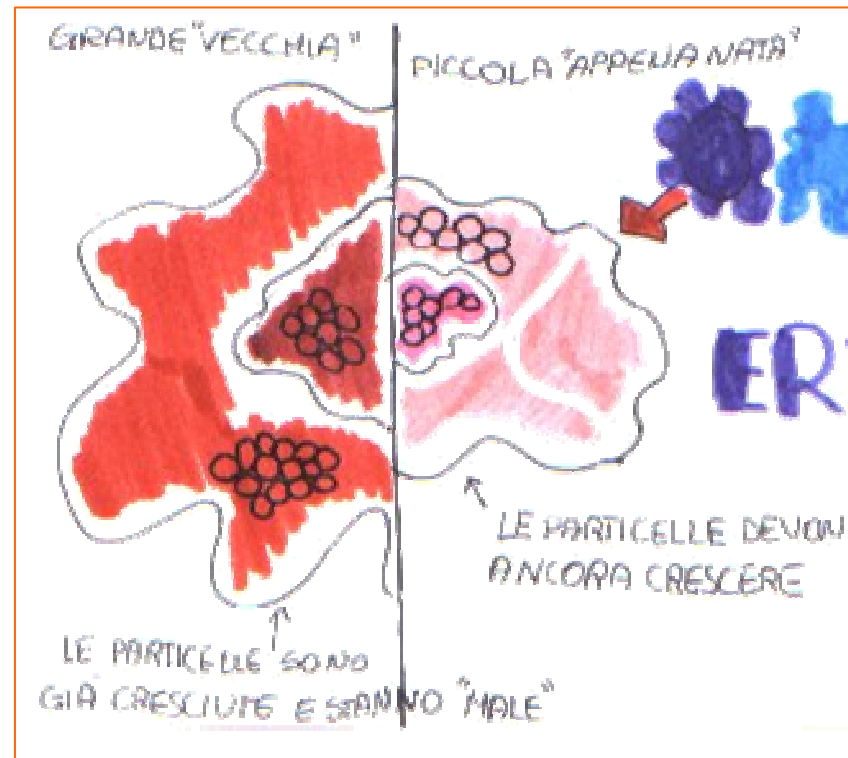
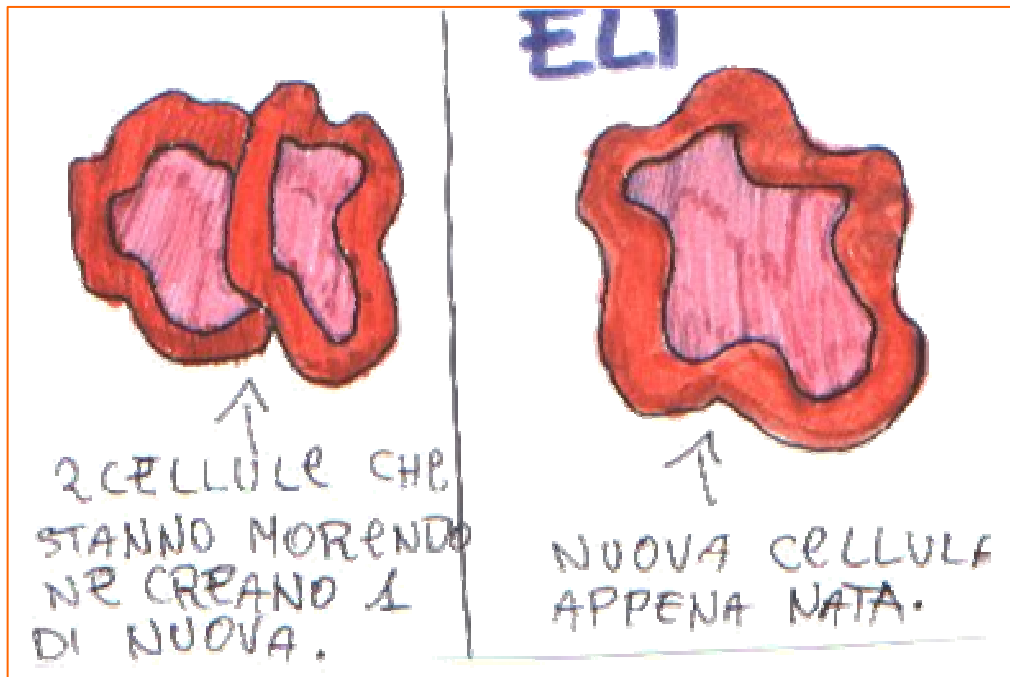


VERSO IL MICROSCOPICO

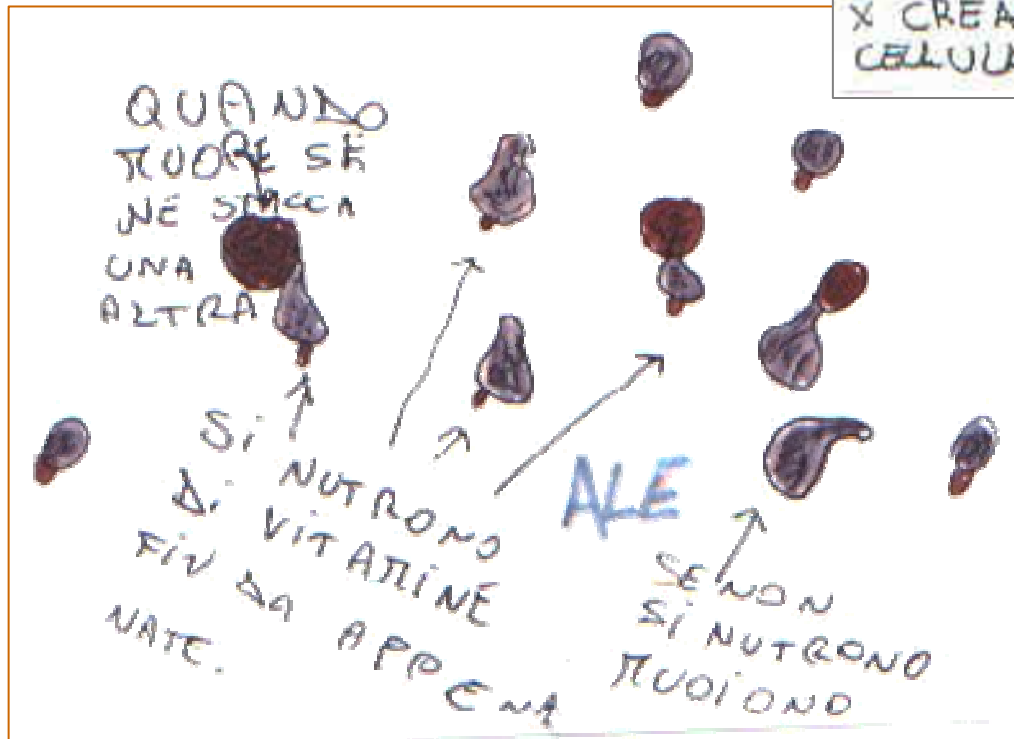
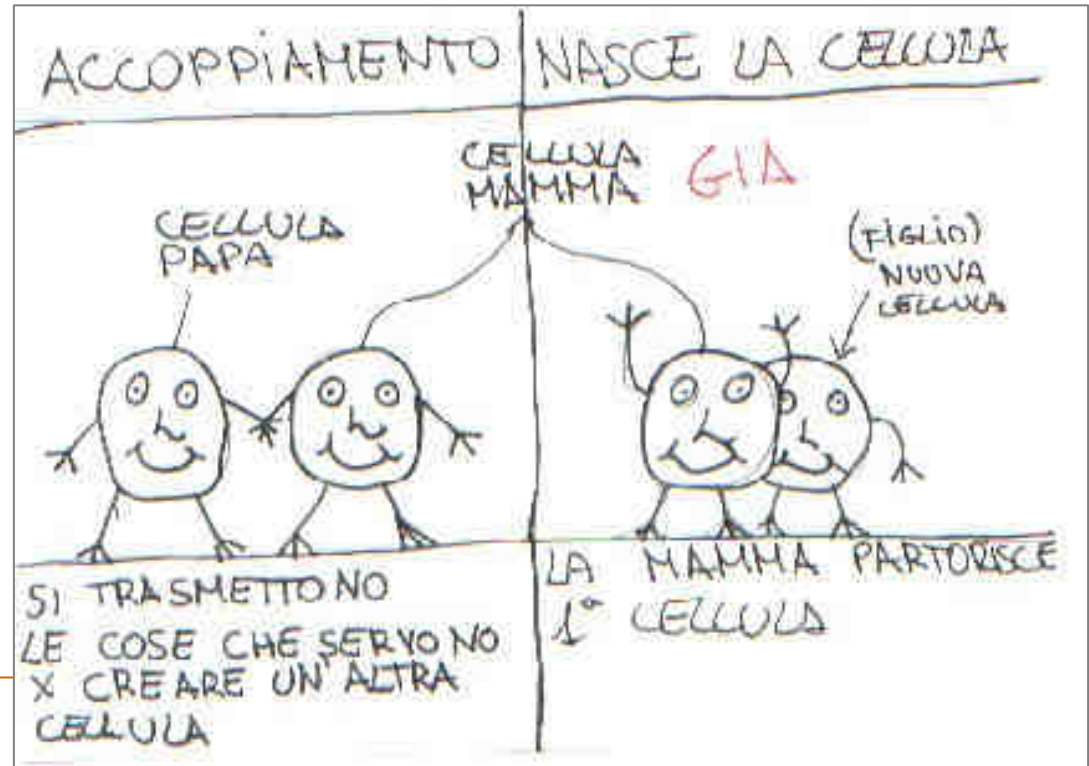
Immaginare le cellule...



- quando una cellula sta per morire, il sangue che ha dentro muore e si consuma quindi sparisce pian piano. Prima di morire questa cellula ne forma un'altra e quella nuova riceve il cibo da una vena che gli va dentro.



- quando una cellula sta per morire ne lascia un'altra più piccola che dopo cresce e muore e così via.

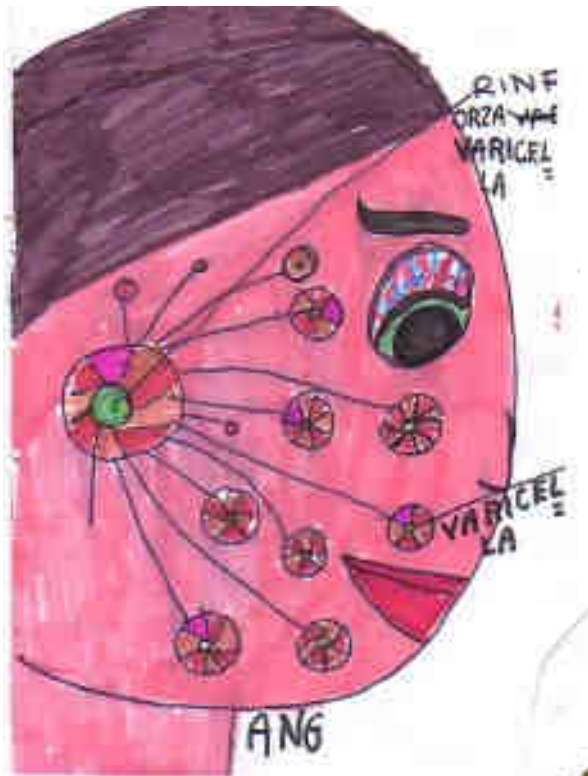


- le cellule si attaccano, si trasmettono ciò che devono trasmettersi, dopo però la femmina si sdoppia, diventa più piccola e ci sono due cellule.

IL CORPO CHE SI AMMALA

LA MORTE

LE MALATTIE DEI BAMBINI



LA MALATTIA DEL CANCRO



2 10 2001

INS: Vorrei mettere la parola "MORTE" assieme alle altre parole di cui abbiamo parlato durante il nostro percorso. Avete qualche idea?

- Certe volte penso alla morte e mi viene da pensare "io, io, io" e penso... non voglio morire quello che faccio lo comando io e un giorno non lo farò più e dopo mi viene da pensare che tutto il resto sia fatto tutto per me, come se fosse tutto finto. Quando morirò io non so dove andrò, mi sembra strano che dopo quando sarò morta vivrò per sempre, non riesco ad immaginarmi una vita per sempre. Andrà avanti sì, ma cosa succederà un giorno nell'al di là?

Per le persone che muoiono è brutto, solo che dopo loro vanno in paradiso e io dico che è meglio sempre che mio nonno sia morto in cielo invece che sia ancora in ospedale che soffra. Io sto meglio a sapere che sta bene in paradiso invece che vederlo soffrire in ospedale coi tubi dentro alla pancia che gli tirano via i liquidi, non mi piaceva vederlo la prima volta che l'ho visto in ospedale. Poi volevo dire che anche lui secondo me era felice, perché lui ha fatto la sua vita, l'ha fatta bene e dopo è finita, è come un giocattolo prima ci giochi tanto... e dopo non lo usi più e lo butti via.



- **A me non è che fa paura non esistere più** che non posso più divertirmi e non potere più fare niente.

Mi fa paura il dolore della morte.

Può essere un colpo secco ma mi chiedo, come morirò?

il futuro mi piacerebbe sapere, quando, perché morirò.

Però la morte è una cosa triste ma anche per chi è morto perché dopo non può più vedere i suoi familiari, non può più giocare, li vede sempre tristi.

Secondo me tutte le persone morte a questo mondo non è che ci stiano guardando da lassù, però **è come se fossero dentro di noi, è come se si tagliassero a pezzettini ed entrassero dentro di noi, in tutti noi nella nostra mente** e ogni tanto ci ricordiamo di loro e pensiamo.

CL. 5[^] sc. "Vivaldi" Fornase Spinea 1° (VE)

3 aprile '02 ass.GIOR presente Adriana (tiroci 3) alunni n. 22 ins.D.Furlan